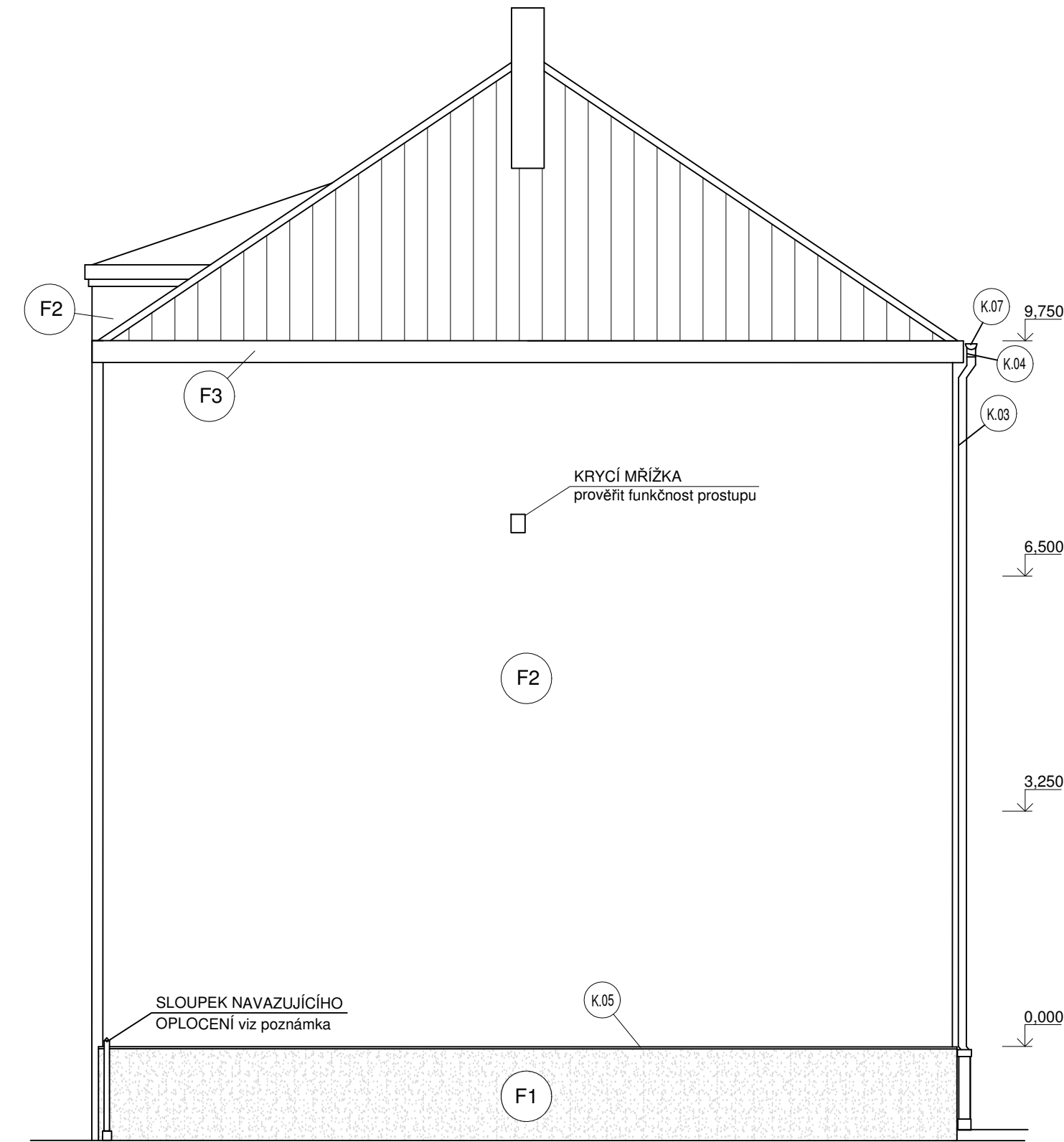
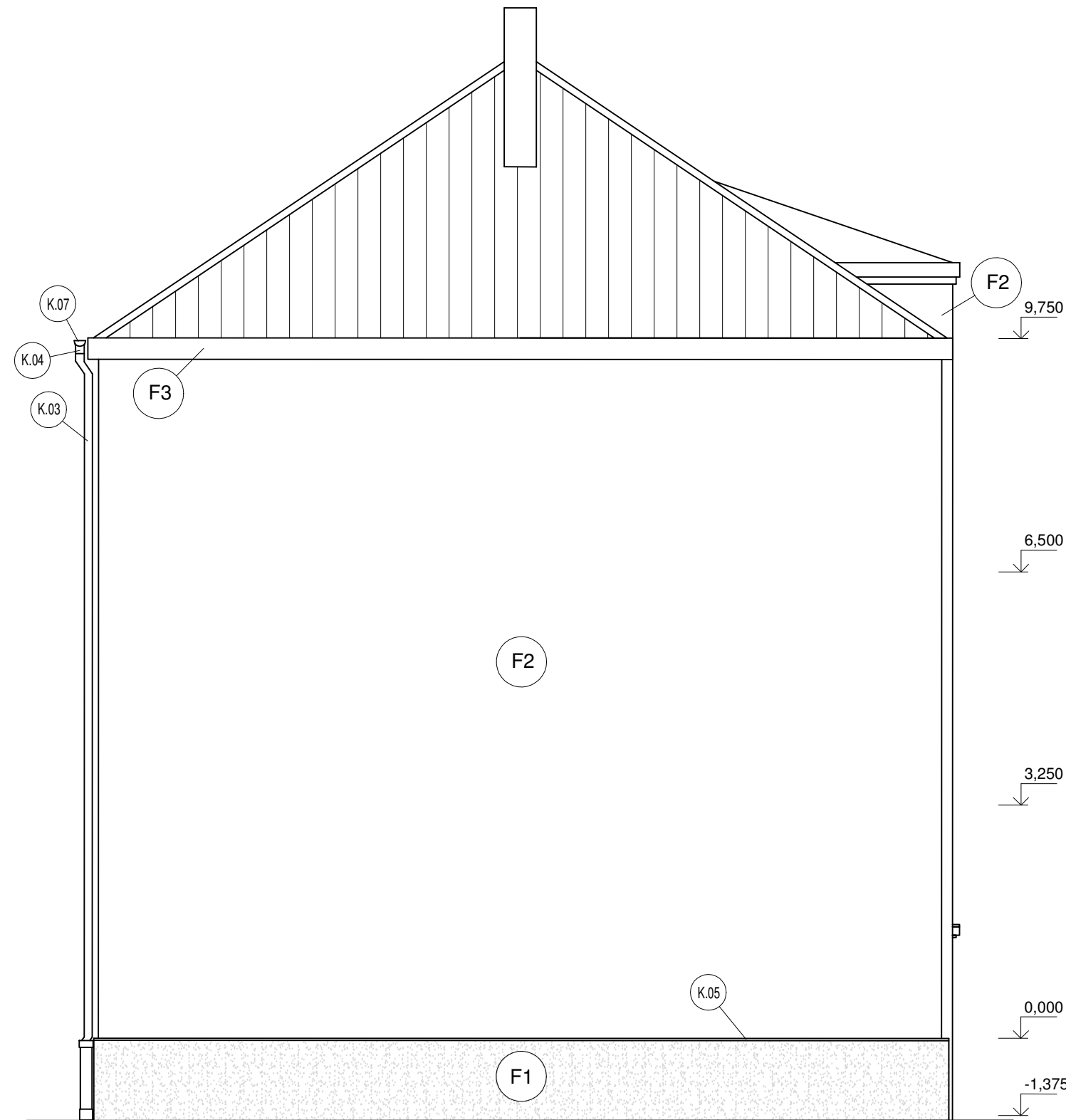


STÁVAJÍCÍ STAV

BD JANÁČKOVA
POHLED VÝCHODNÍ



POHLED ZÁPADNÍ



LEGENDA MATERIÁLU

- STÁVAJÍCÍ SOKL ŘEŠENÉHO OBJEKTU - BUDE PONECHÁN BEZ ÚPRAV
- SV. ORANŽOVÁ OMÍTKA OKOLO VCHODŮ
- PLECHOVÁ STŘEŠNÍ KRYTINA - BUDE PONECHÁN BEZ ÚPRAV

LEGENDA ZNAČEK

- F1 STÁVAJÍCÍ OMÍTKA SOKLU
- F2 STÁVAJÍCÍ STĚNA S BŘIZOLITOVOU OMÍTKOU
- F3 STÁVAJÍCÍ OMÍTKA ŘÍMSY
- G STÁVAJÍCÍ LITINOVÝ LAPAČ STŘEŠNÍCH SPLAVENIN, ODSTRANIT
- OK STÁVAJÍCÍ OKAPOVÝ CHODNÍK Z BETONOVÝCH DLAŽDIC 500x500x50 mm
- Z MŘÍŽE OKEN SUTERÉNU - BUDOU DEMONTOVÁNY A PO PROVEDENÍ ZATEPLENÍ BUDOU OSAZENY ZPĚT JEJICH POVRCH BUDE OČIŠTĚN A BUDE PROVEDENA OBNOVA OCHRANNÉHO NÁTĚRU
- K.03 DEŠTOVÉ SVODNÉ POTRUBÍ, Ø 120 mm, DEMONTOVAT
- K.04 ŽLABOVÝ KOTLÍK KÓNICKÝ, DEMONTOVAT
- K.05 STÁVAJÍCÍ OPLECHOVÁNÍ SOKLU, DEMONTOVAT
- K.06 LITINOVÁ TRUBKA DĚŠTOVÉ KANALIZACE, ODSTRANIT
- K.07 STÁVAJÍCÍ PODOKAPNÍ ŽLAB, BUDE ZACHOVÁN

POZNÁMKY:

- PODROBNOSTI JSOU UVEDENY V TECHNICKÉ ZPRÁVĚ
- SKLADBY JSOU UVEDENY V TECHNICKÉ ZPRÁVĚ
- DISPOZIČNÍ ČLENĚNÍ PODLAŽÍ NEBYLO OVĚŘOVÁNO
- SLOUPEK NAVAZUJÍCÍHO OPLOCENÍ BUDE DEMONTOVÁN S NAVAZUJÍCÍM PLOTOVÝM DÍLCEM ALTERNATIVNĚ BUDE PONECHÁN A OLEMOVÁN ZATEPLOVACÍM SYSTÉMEM

AUTOR PROJEKTU	VYPRACOVAL	ZODP. PROJEKTANT		
Ing. Michal Maslák	Ing. Michal Maslák	Ing. Ivan Jurdín		
INVESTOR: Město Bohumín Masarykova 158, 735 81 Bohumín Kontaktní osoba: Jana Reli, tel: 608 75 57 49, email: reli.jana@mubo.cz			FORMAT	2xA4
			DATUM	02/2017
"ZATEPLENÍ BD ul. Janáčkova, Bohumín"			STUPEŇ	DSP
Bohumín, K.Ú: Nový Bohumín (707031), Janáčkova 804 až 834			Č. ZAKÁZKY	02032017
POHLEDY VÝCHODNÍ A ZÁPADNÍ - STÁVAJÍCÍ STAV			MĚŘÍTKO	1:75
			ČÍSLO VÝKRESU	D.1.1.03